



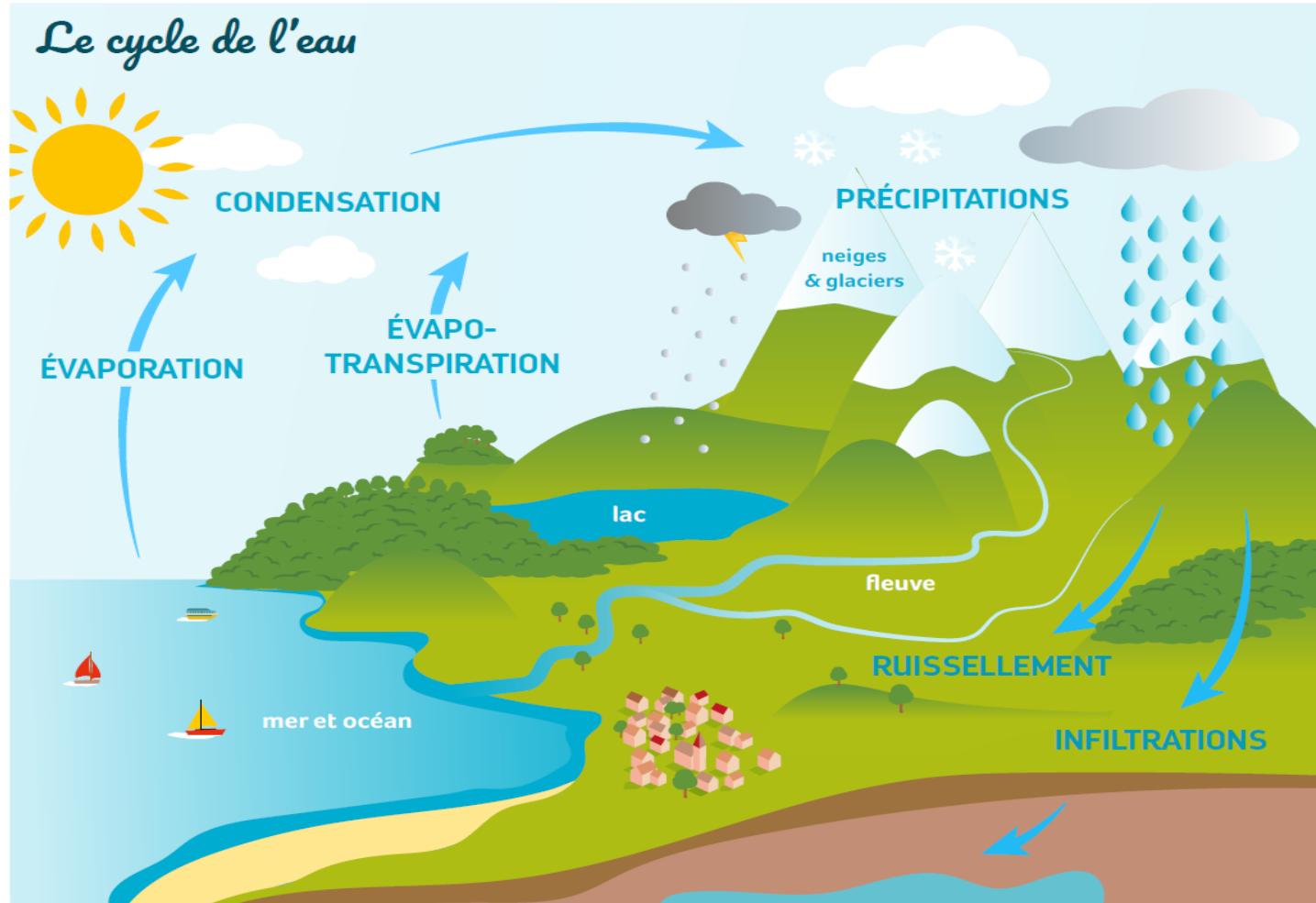
Konferans syantifik nan kad mwa kreyol la  
**DLO LAPLI NA KONTÈKS CHANJMAN KLIMATIK**

Vendredi 25 oktòb 2024

# **Itilizasyon dlo lapli kòm dlo potab - dlo pou bwè - nan kontèks chanjman klimatik**

***Evens Emmanuel***  
***Université Quisqueya***  
***Port-au-Prince, Haïti***  
***E-mail: [evens.emmanuel@univ.edu.ht](mailto:evens.emmanuel@univ.edu.ht)***

# Sik dlo a



## ÉVAPORATION

Sous l'action du soleil, l'eau s'évapore en passant progressivement d'un état liquide à un état gazeux.

## ÉVAPO-TRANSPIRATION

Sous l'effet de la chaleur, les végétaux émettent de la vapeur d'eau. L'eau absorbée par le sol est évacuée par les feuilles sous forme de transpiration.

## CONDENSATION

Au contact de l'atmosphère, la vapeur d'eau se refroidit et se transforme en petites gouttelettes à l'origine des nuages.

## PRÉCIPITATIONS

Poussés par le vent vers la terre, les nuages libèrent l'eau qu'ils contiennent sous forme de pluie, de neige ou de grêle.

## RUISSELLEMENT

L'eau, non absorbée par le sol, ruisselle puis se déverse dans les rivières, les fleuves et les lacs.

## INFILTRATIONS

L'eau de pluie est absorbée par le sol et s'infiltré à travers des roches perméables pour rejoindre un réservoir souterrain.

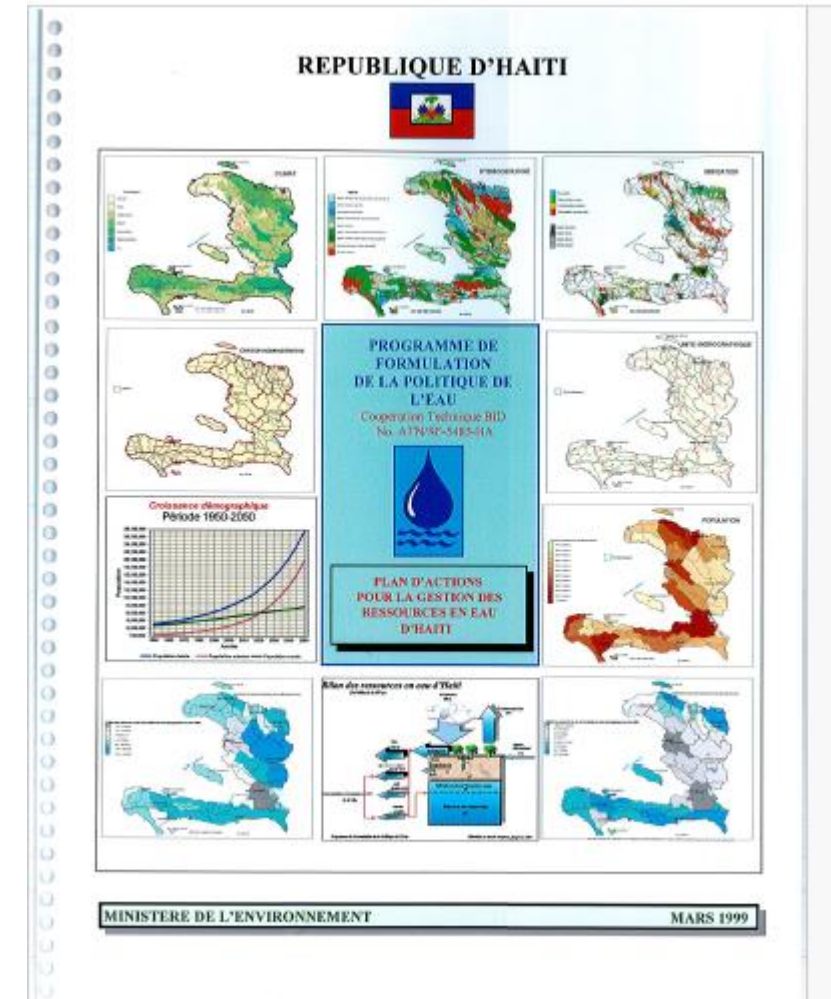
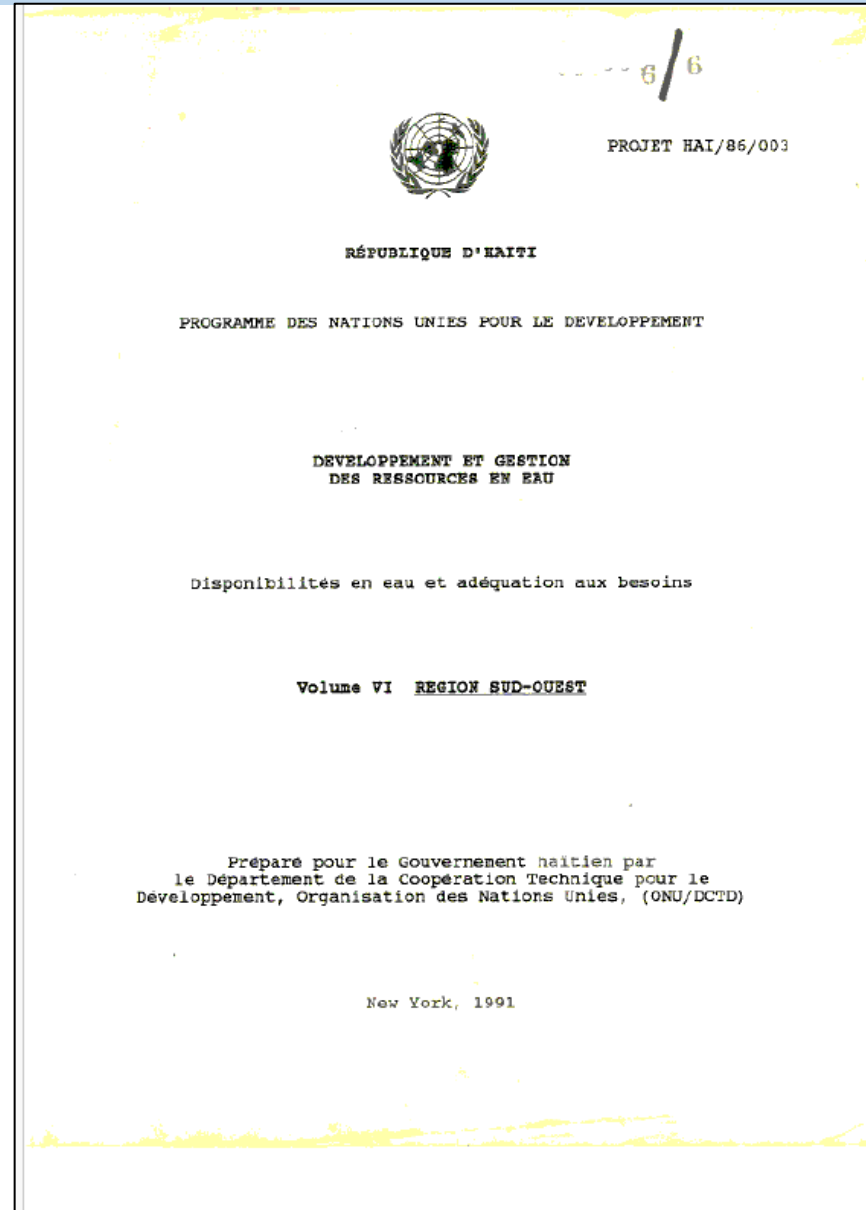
exemple - FC 42 20 50 - 2022



- Evaporasyon
- Evapotranspirasyon
- Kondansasyon
- Presipitasyon
- Koule
- Enfiltrasyon

# Dlo an Ayiti

Devlopman resous natirèl peyi Dayiti yo gen anpil lyen ak benefis maksimòm nan itilizasyon rasyonèl resous dlo li yo. San faktè sa yo, gwo limit pral aji sou devlopman agrikòl ak endistriyèl nan peyi a epi tou sou lavi moun ki abite yo” (OEA, 1972).

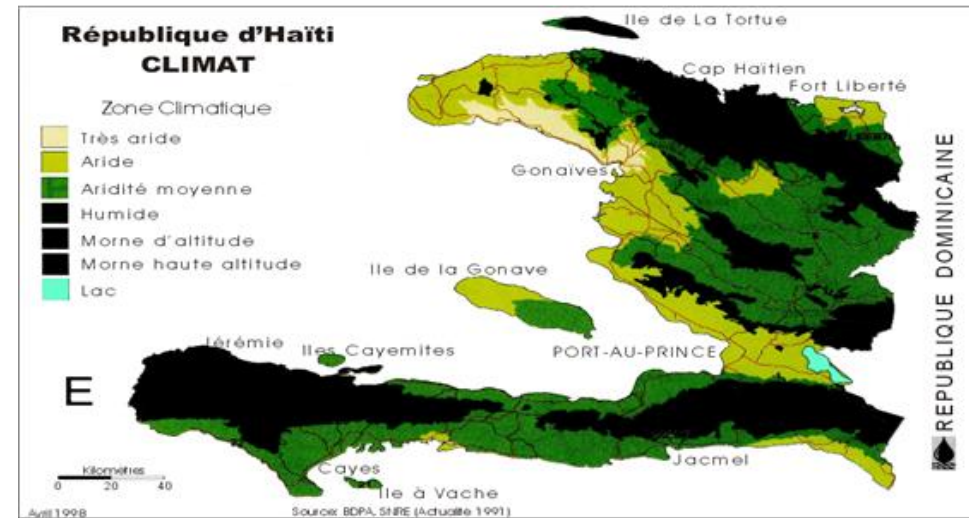


# Dlo an Ayiti

De pwojè ki te sipòte pa koperasyon entènasyonal te pèmèt Leta ayisyen fè pwogrè konsiderab nan konprann resous dlo ki disponib yo:

1. Pwojè "Devlopman ak jesyon resous dlo" Sèvis Nasyonal Resous Dlo (SNRE) te fè avèk sipò PNUD ak Depatman Koperasyon Teknik pou Devlopman;

2. Water Policy Formulation Program" Ministè Anviwònman an te fè ak sipò Bank Entè-Ameriken Devlopman (BID).



Ayiti gen resous dlo konsiderab, se sèlman pati renouvlab (dlo lapli) la ki estime a anviwon 12 milya m<sup>3</sup> pa ane.

(Trac, 1990)

Potansyèl resous renouvlab yo reprezante 14 milya m<sup>3</sup> pa ane (pou konpare ak 12 milya m<sup>3</sup> pa ane yo te estime deja), nan ki 12.5 milya koresponn ak koule sifas yo ak 1.5 milya ak resous regilasyon dlo anba tè.

(Ministè anviwònman, 1998)

# Dlo an Ayiti

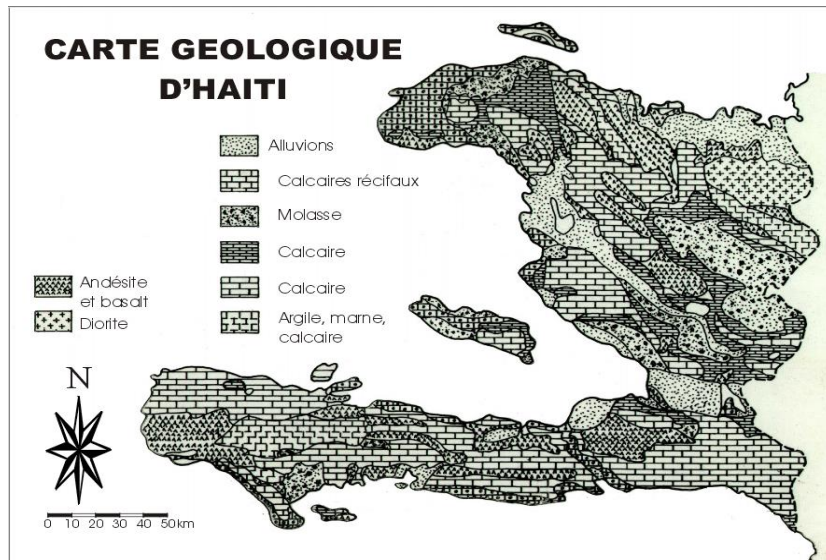
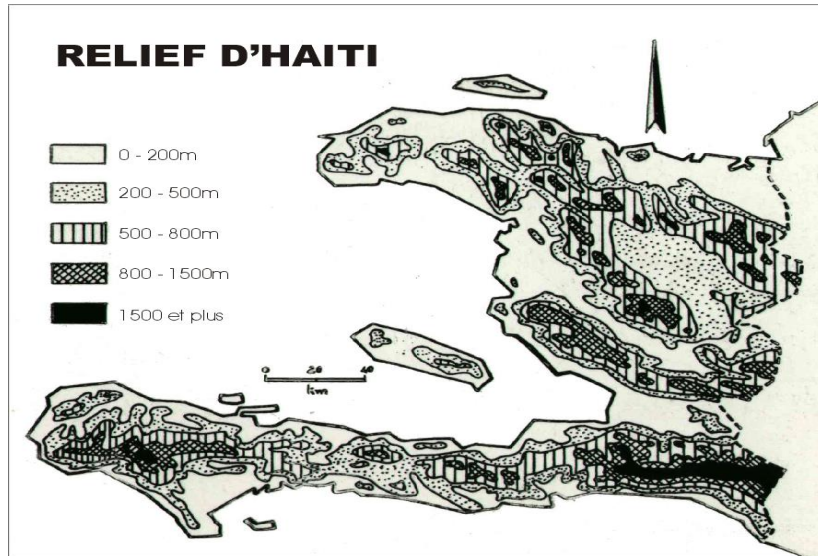
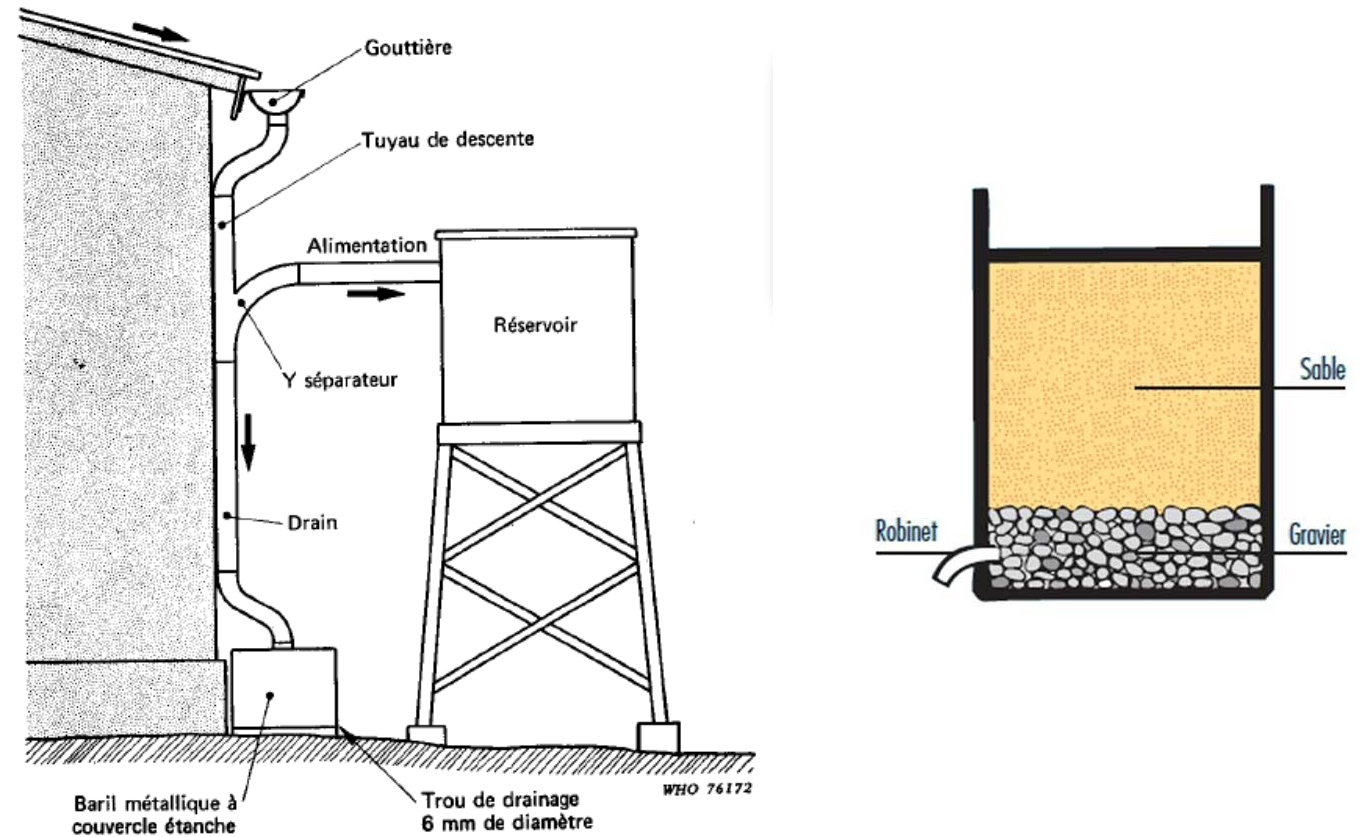


Fig. II-3 Système séparateur d'eau de pluie



Mèsi anpil